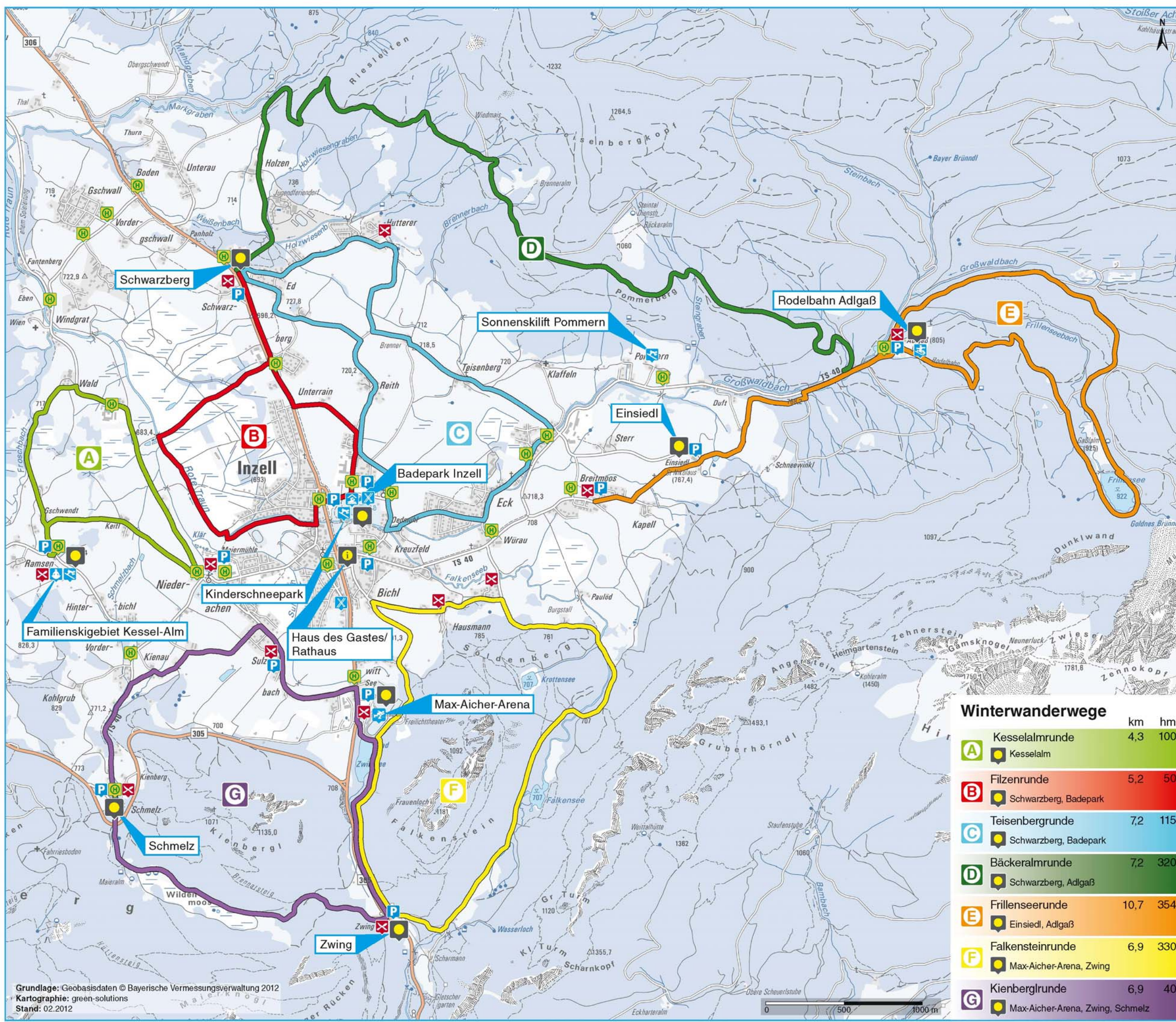




Winterwandern

Kontakt
Inzeller Touristik GmbH
 Rathausplatz 5
 D-83334 Inzell
 Tel. +49 (0) 86 65 - 98 85 - 0
 Fax +49 (0) 86 65 - 98 85 - 30
 E-Mail: info@inzell.de
 Web: www.inzell.de



Winterwanderwege	km	hm
A Kesselalmrunde ● Kesselalm	4,3	100
B Filzenrunde ● Schwarzbach, Badepark	5,2	50
C Teisenbergrunde ● Schwarzbach, Badepark	7,2	115
D Bäckeralmrunde ● Schwarzbach, Adlgaß	7,2	320
E Frillenseerunde ● Einsiedl, Adlgaß	10,7	354
F Falkensteinrunde ● Max-Aicher-Arena, Zwing	6,9	330
G Kienbergrunde ● Max-Aicher-Arena, Zwing, Schmelz	6,9	40

- Legende:**
- A** Buchstabe Winterwanderweg
 - Wanderausgangspunkt
 - P Parkmöglichkeit
 - ⊕ Bushaltestelle
 - ⊗ Gaststätte
 - ⊗ Sportgeschäft / Verleih
 - ♨ Hallenbad
 - ⊗ Eislauf
 - ⊗ Rodelbahn
 - ⊗ Skilift
 - ⊗ Snowtubing
- Witterungsbedingte Einschränkungen der Wege sind möglich.**
- Impressum / Haftungsausschluss**
 Herausgeber: Inzeller Touristik GmbH
 Bildnachweis: Inzeller Touristik GmbH
 Trotz sorgfältiger Recherche können wir die Richtigkeit der Angaben nicht garantieren oder dafür haften.

